



**LOS  
ABSOLWENTÓW  
2004**

TABELA 1 Kierunki dalszej nauki wybierane przez absolwentów

Liceum Ogólnokształcącego im. KEN w Stalowej Woli

w roku 2004

L.p.	Kierunek	A		B		C		D		E		F		G		H		I		J		Ogółem	
		Ilość	%	Ilość	%	Ilość	%	Ilość	%	Ilość	%	Ilość	%	Ilość	%	Ilość	%	Ilość	%	Ilość	%	Ilość	%
1	ekonomia, handel zagraniczny, finanse, bankowość	2	5,88%	2	6,06%	3	10,00%	8	22,86%	1	3,03%	2	5,71%	0	0,00%	1	2,50%	3	7,89%	1	3,85%	23	7,01%
2	inżynieryjne techniczne (budownictwo elektronika, robotyka, mechanika, architektura)	8	23,53%	9	27,27%	8	26,67%	2	5,71%	1	3,03%	4	11,43%	1	4,17%	0	0,00%	1	2,63%	4	15,38%	38	11,59%
3	prawo i administracja	1	2,94%	0	0,00%	2	6,67%	7	20,00%	4	12,12%	1	2,86%	1	4,17%	2	5,00%	8	21,05%	1	3,85%	27	8,23%
4	marketing i zarządzanie	3	8,82%	2	6,06%	0	0,00%	1	2,86%	2	6,06%	0	0,00%	0	0,00%	0	0,00%	0	0,00%	2	7,69%	10	3,05%
5	filologie obce	4	11,76%	0	0,00%	1	3,33%	1	2,86%	2	6,06%	2	5,71%	2	8,33%	13	32,50%	5	13,16%	1	3,85%	31	9,45%
6	nauki i kierunki biologiczne (biologia, ochrona środowiska, inżynieria środowiska, biotechnologia, weterynaria)	2	5,88%	4	12,12%	3	10,00%	3	8,57%	2	6,06%	9	25,71%	4	16,67%	1	2,50%	1	2,63%	5	19,23%	34	10,37%
7	studia na kierunkach medycznych (farmacja, fizjoterapia, stomatologia, lekarski, fizyka medyczna)	1	2,94%	1	3,03%	0	0,00%	0	0,00%	0	0,00%	8	22,86%	5	20,83%	4	10,00%	0	0,00%	1	3,85%	20	6,10%
8	historia, politologia, archeologia, stosunki międzynarodowe, europeistyka,	2	5,88%	2	6,06%	1	3,33%	2	5,71%	9	27,27%	0	0,00%	1	4,17%	4	10,00%	3	7,89%	1	3,85%	25	7,62%

TABELA 1 cd.

Lp.	Kierunek	A		B		C		D		E		F		G		H		I		J		Ogółem	
		Ilość	%	Ilość	%	Ilość	%	Ilość	%	Ilość	%	Ilość	%	Ilość	%	Ilość	%	Ilość	%	Ilość	%	Ilość	%
9	pedagogika, psychologia, socjologia, resocjalizacja, dziennikarstwo	0	0,00%	0	0,00%	0	0,00%	2	5,71%	2	6,06%	0	0,00%	2	8,33%	0	0,00%	7	18,42%	6	23,08%	19	5,79%
10	matematyka, fizyka, informatyka	5	14,71%	5	15,15%	7	23,33%	4	11,43%	3	9,09%	0	0,00%	0	0,00%	0	0,00%	3	7,89%	0	0,00%	27	8,23%
11	kierunki chemiczne (chemia, technologia żywności, towaroznawstwo, inżynieria materiałowa, chemia materiałowa, ceramika)	1	2,94%	0	0,00%	1	3,33%	1	2,86%	0	0,00%	2	5,71%	3	12,50%	1	2,50%	0	0,00%	1	3,85%	10	3,05%
12	filologia polska	0	0,00%	0	0,00%	0	0,00%	0	0,00%	1	3,03%	0	0,00%	0	0,00%	2	5,00%	1	2,63%	0	0,00%	4	1,22%
13	turystyka i rekreacja, wychowanie fizyczne (agroturystyka, geoturystyka, hotelarstwo)	1	2,94%	0	0,00%	0	0,00%	2	5,71%	4	12,12%	4	11,43%	1	4,17%	1	2,50%	1	2,63%	1	3,85%	15	4,57%
14	kierunki artystyczne (plastyka, muzyka, muzykologia, reżyseria)	0	0,00%	1	3,03%	0	0,00%	0	0,00%	1	3,03%	1	2,86%	1	4,17%	0	0,00%	1	2,63%	1	3,85%	6	1,83%
15	seminaria i zgromadzenia zakonne	0	0,00%	0	0,00%	0	0,00%	0	0,00%	0	0,00%	0	0,00%	0	0,00%	1	2,50%	0	0,00%	0	0,00%	1	0,30%
16	inne pojedyncze wybory	2	5,88%	3	9,09%	3	10,00%	2	5,71%	1	3,03%	0	0,00%	0	0,00%	3	7,50%	1	2,63%	0	0,00%	15	4,57%
17	nie studiuje, pracuje, wyjazd za granicę	0	0,00%	1	3,03%	0	0,00%	0	0,00%	0	0,00%	2	5,71%	2	8,33%	4	10,00%	1	2,63%	0	0,00%	10	3,05%
18	brak danych o losach absolwenta	2	5,88%	3	9,09%	0	0,00%	0	0,00%	1	3,03%	0	0,00%	0	0,00%	3	7,50%	2	5,26%	1	3,85%	12	3,66%
	<b>ilość absolwentów w danym roku</b>	<b>34</b>		<b>33</b>		<b>30</b>		<b>35</b>		<b>33</b>		<b>35</b>		<b>24</b>		<b>40</b>		<b>38</b>		<b>26</b>		<b>328</b>	

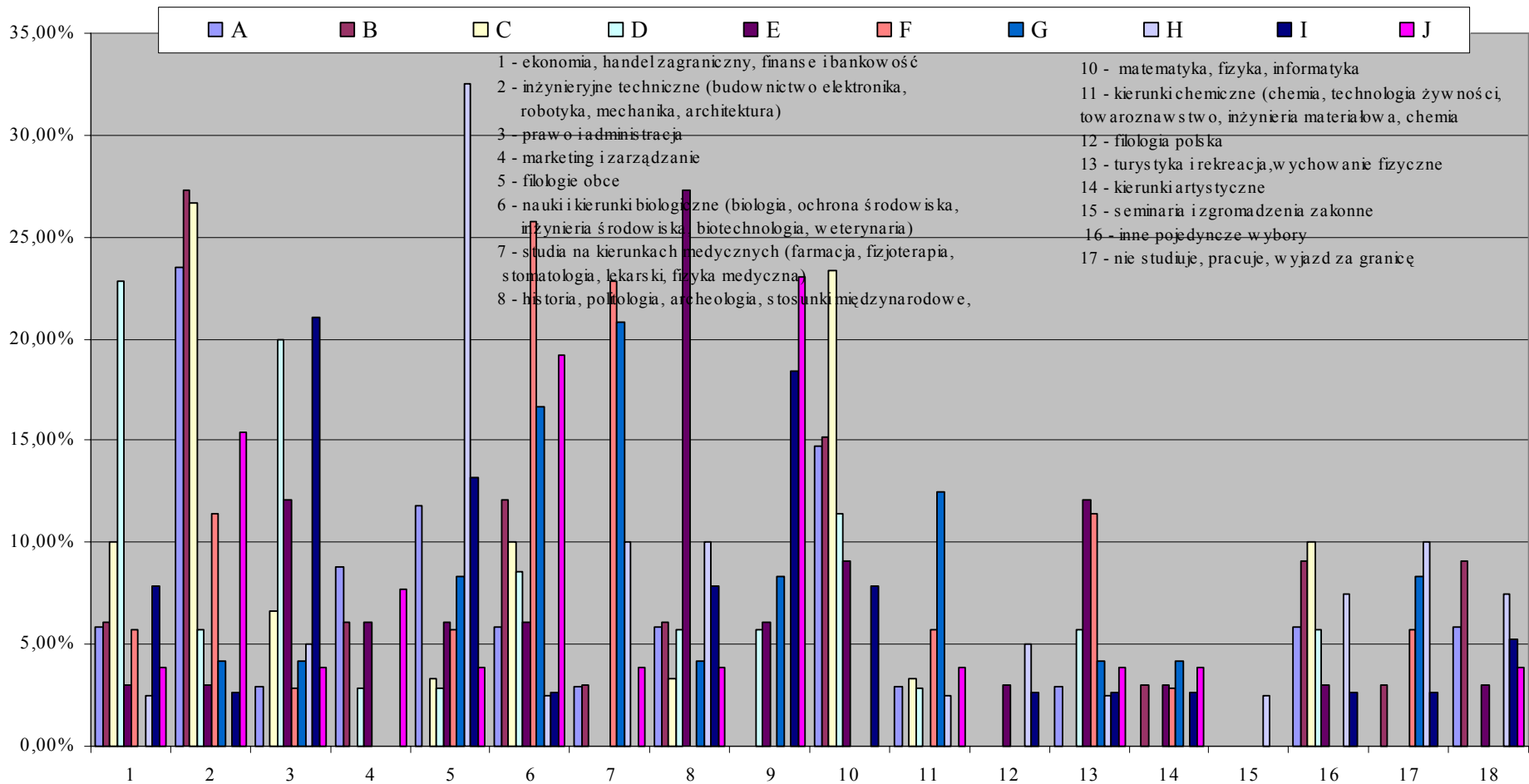


TABELA 1

## Kierunki dalszej nauki wybierane przez absolwentów

## Liceum Ogólnokształcącego im. KEN w Stalowej Woli

w latach 1999-2004 w ujęciu ilościowym i procentowym

L.p.	Kierunek	Rocznik 1999		Rocznik 2000		Rocznik 2001		Rocznik 2002		Rocznik 2003		Rocznik 2004	
		liczba abiturientów	%	liczba abiturientów	%	liczba abiturientów	%	liczba abiturientów	%	liczba abiturientów	%	liczba abiturientów	%
1	ekonomia, handel zagraniczny, finanse i bankowość	46	19,57%	69	27,27%	40	12,82%	26	10,24%	38	15,38%	23	7,01%
2	inżynierskie techniczne (budownictwo elektronika, robotyka, mechanika, architektura)	24	10,21%	18	7,11%	39	12,50%	27	10,63%	22	8,91%	38	11,59%
3	prawo i administracja	36	15,32%	24	9,49%	24	7,69%	17	6,69%	11	4,45%	27	8,23%
4	marketing i zarządzanie	0	0,00%	0	0,00%	18	5,77%	21	8,27%	11	4,45%	10	3,05%
5	filologie obce	18	7,66%	29	11,46%	31	9,94%	18	7,09%	21	8,50%	31	9,45%
6	nauki i kierunki biologiczne (biologia, ochrona środowiska, inżynieria środowiska, biotechnologia, weterynaria)	15	6,38%	20	7,91%	30	9,62%	20	7,87%	24	9,72%	34	10,37%
7	studia na kierunkach medycznych (farmacja, fizjoterapia, stomatologia, lekarski, fizyka medyczna)	21	8,94%	18	7,11%	25	8,01%	20	7,87%	23	9,31%	20	6,10%
8	historia, politologia, archeologia, stosunki międzynarodowe, europeistyka, kulturoznawstwo	5	2,13%	12	4,74%	9	2,88%	16	6,30%	19	7,69%	25	7,62%

TABELA 1 cd.

Lp.	Kierunek	Rocznik 1999		Rocznik 2000		Rocznik 2001		Rocznik 2002		Rocznik 2003		Rocznik 2004	
		liczba abiturientów	%	liczba abiturientów	%	liczba abiturientów	%	liczba abiturientów	%	liczba abiturientów	%	liczba abiturientów	%
9	pedagogika, psychologia, socjologia, resocjalizacja, dziennikarstwo	20	8,51%	11	4,35%	24	7,69%	10	3,94%	30	12,15%	19	5,79%
10	matematyka, fizyka, informatyka	17	7,23%	13	5,14%	16	5,13%	15	5,91%	10	4,05%	27	8,23%
11	kierunki chemiczne (chemia, technologia żywności, towaroznawstwo, inżynieria materiałowa, chemia materiałowa, ceramika)	4	1,70%	6	2,37%	17	5,45%	5	1,97%	8	3,24%	10	3,05%
12	filologia polska	4	1,70%	3	1,19%	3	0,96%	4	1,57%	5	2,02%	4	1,22%
13	turystyka i rekreacja, wychowanie fizyczne (agroturystyka, geoturystyka, hotelarstwo)	5	2,13%	0	0,00%	6	1,92%	5	1,97%	3	1,21%	15	4,57%
14	kierunki artystyczne (plastyka, muzyka, muzykologia, reżyseria)	5	2,13%	2	0,79%	3	0,96%	3	1,18%	0	0,00%	6	1,83%
15	seminaria i zgromadzenia zakonne	0	0,00%	1	0,40%	1	0,32%	1	0,39%	1	0,40%	1	0,30%
16	inne pojedyncze wybory	5	2,13%	10	3,95%	0	0,00%	10	3,94%	0	0,00%	15	4,57%
17	nie studiuje, pracuje, wyjazd za granicę	3	1,28%	12	4,74%	8	2,56%	10	3,94%	12	4,86%	10	3,05%
18	brak danych o losach absolwenta	7	2,98%	5	1,98%	18	5,77%	26	10,24%	9	3,64%	12	3,66%
	<b>ilość absolwentów w danym roku</b>	<b>235</b>		<b>253</b>		<b>312</b>		<b>254</b>		<b>247</b>		<b>328</b>	

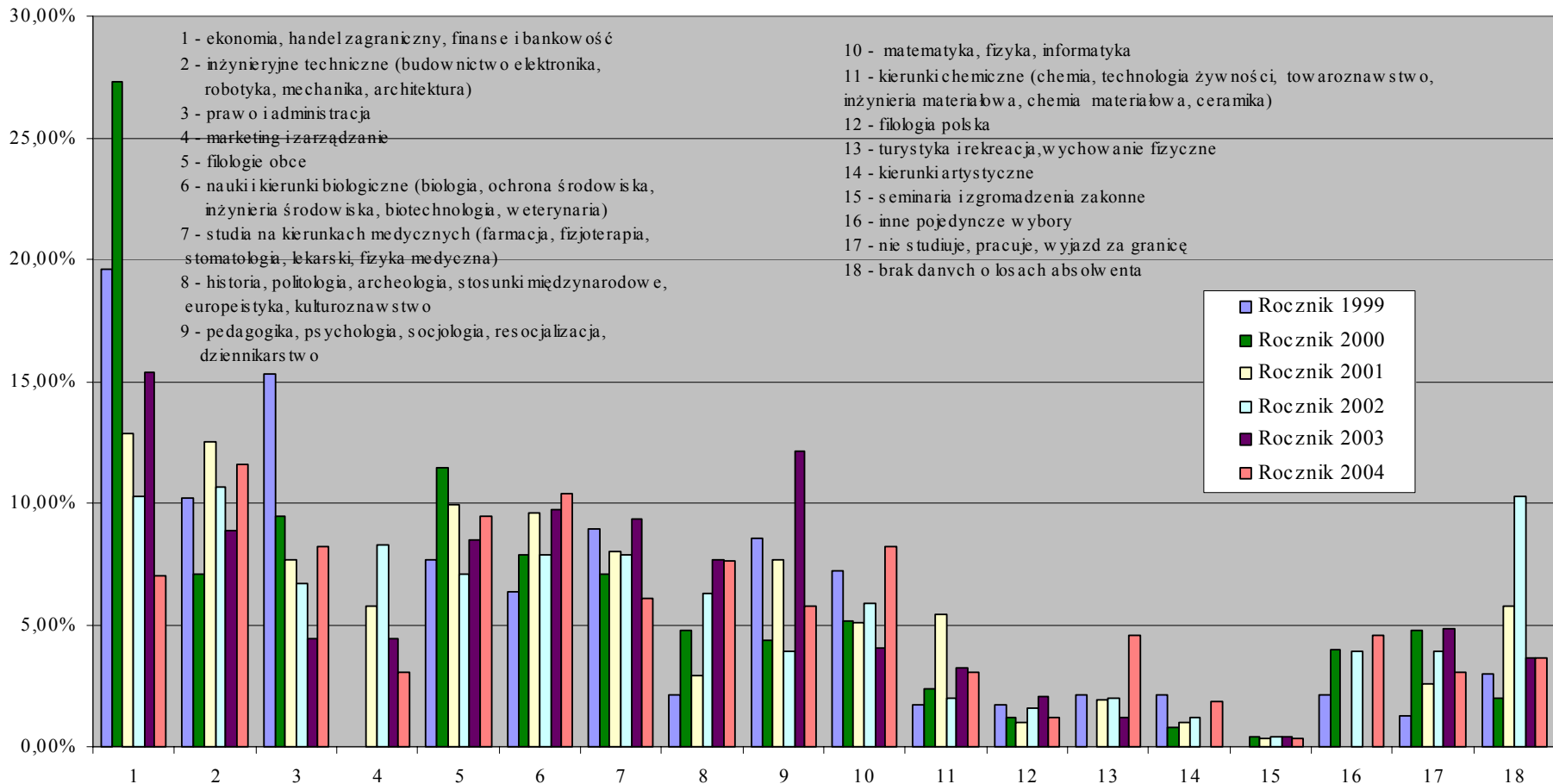


TABELA 3 Typy szkół wybierane przez absolwentów w roku 2004

L.p	Typ uczelni	A		B		C		D		E		F		G		H		I		J	
		Ilość	%	Ilość	%	Ilość	%	Ilość	%	Ilość	%	Ilość	%	Ilość	%	Ilość	%	Ilość	%	Ilość	%
1	Uczelnie dzienne	30	0,88	25	0,76	24	0,80	29	0,83	22	0,67	25	0,71	13	0,54	21	0,53	21	0,55	17	0,65
2	Uczelnie wieczorowe, zaoczne i prywatne	1	0,03	1	0,03	3	0,10	5	0,14	7	0,21	7	0,20	7	0,29	4	0,10	8	0,21	5	0,19
3	Studia licencjackie (kolegia językowe, szkoły zawodowe)	1	0,03	1	0,03	1	0,03	1	0,03	2	0,06	2	0,06	2	0,08	4	0,10	5	0,13	2	0,08
4	Szkoły pomaaturalne	0	0,00	2	0,06	0	0,00	0	0,00	1	0,03	0	0,00	0	0,00	3	0,08	1	0,03	1	0,04
5	nie uczy się	0	0,00	1	0,03	0	0,00	0	0,00	0	0,00	1	0,03	2	0,08	4	0,10	1	0,03	0	0,00
6	nie znane losy	2	0,06	3	0,09	2	0,07	0	0,00	1	0,03	0	0,00	0	0,00	4	0,10	2	0,05	1	0,04
7	ogółem liczba abiturientów	34		33		30		35		33		35		24		40		38		26	



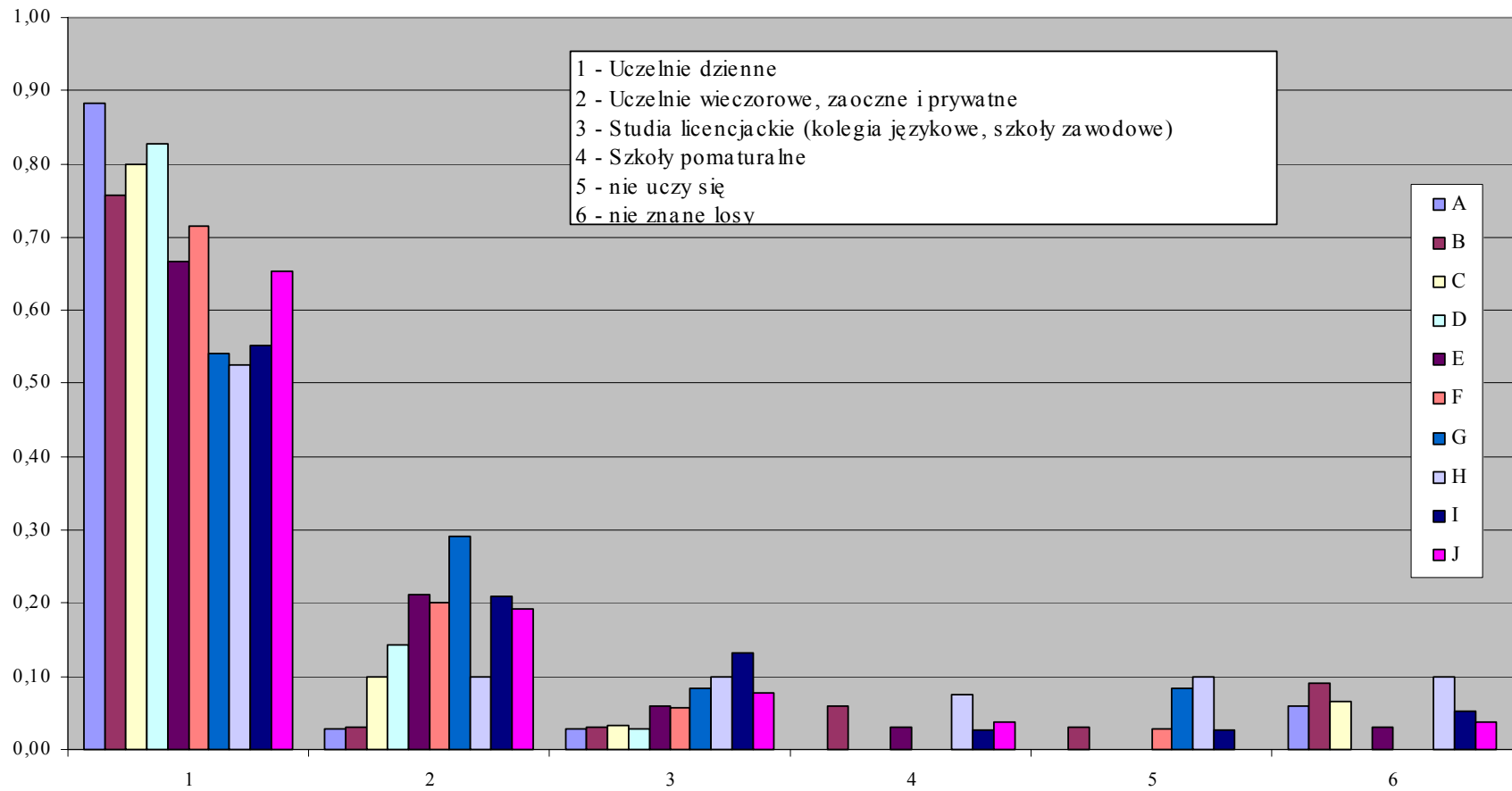


TABELA 3 Typy szkół wybierane przez absolwentów w latach 1999-2004

		1999		2000		2001		2002		2003		2004	
Lp.	Typ uczelni	Liczba absolwentów	%	Liczba absolwentów	%	Liczba absolwentów	%	Liczba absolwentów	%	Liczba absolwentów	%	Liczba absolwentów	%
1	Uczelnie dzienne	177	75,32%	208	82,21%	255	81,73%	208	81,89%	191	77,02%	227	69,21%
2	Uczelnie wieczorowe, zaoczne i prywatne	16	6,81%	18	7,11%	0	0,00%	17	6,69%	33	13,31%	48	14,63%
3	Studia licencjackie (kolegia językowe, szkoły zawodowe)	18	7,66%	9	3,56%	32	10,26%	7	2,76%	5	2,02%	21	6,40%
4	Szkoły pomaturalne	15	6,38%	1	0,40%	0	0,00%	5	1,97%	3	1,21%	8	2,44%
5	nie uczy się	3	1,28%	7	2,77%	8	2,56%	11	4,33%	5	2,02%	9	2,74%
6	nie znane losy	6	2,55%	10	3,95%	17	5,45%	6	2,36%	11	4,44%	15	4,57%
7	ogółem liczba abiturientów	235		253		312		254		248		328	

**DIAGRAM 3**

**Typy szkół wybierane przez absolwentów w latach 1999 - 2004**

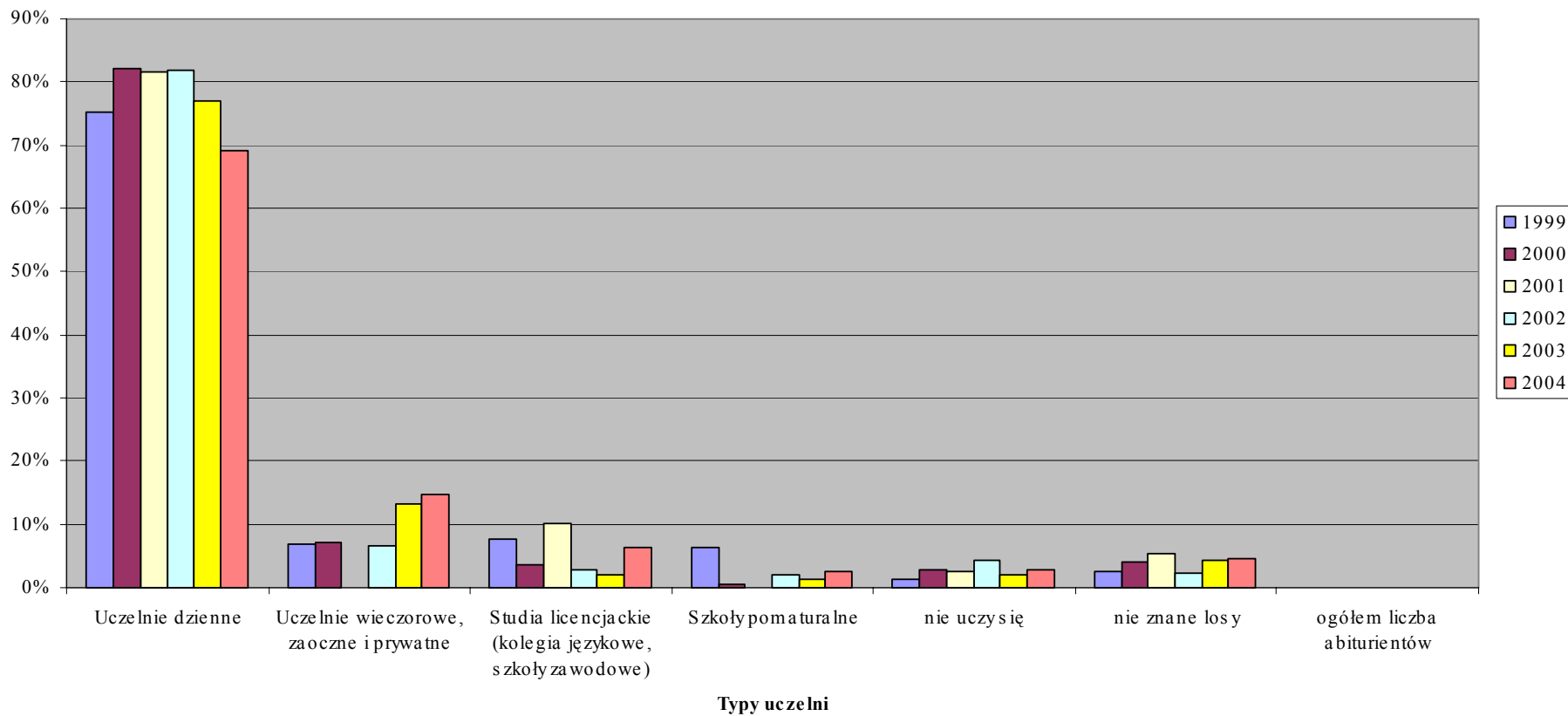


TABELA 2

## Uczelnie najczęściej wybierane w latach 1999 - 2004

L.p.	Uczelnia	Rocznik 1999		Rocznik 2000		Rocznik 2001		Rocznik 2002		Rocznik 2003		Rocznik 2004	
		liczba	%	liczba	%	liczba	%	liczba	%	liczba	%	liczba	%
1	Akademia Górniczo Hutnicza w Krakowie	26	11,06%	41	16,21%	49	15,71%	31	12,20%	36	14,57%	39	11,89%
2	Uniwersytet Jagielloński w Krakowie	24	10,21%	24	9,49%	28	8,97%	32	12,60%	32	12,96%	35	10,67%
3	Uniwersytet Marii Curie-Skłodowskiej w Lublinie	19	8,09%	18	7,11%	16	5,13%	16	6,30%	18	7,29%	19	5,79%
4	Uniwersytet Warszawski	16	6,81%	24	9,49%	19	6,09%	12	4,72%	12	4,86%	9	2,74%
5	Politechnika Warszawska	5	2,13%	7	2,77%	9	2,88%	10	3,94%	10	4,05%	9	2,74%
6	Politechnika Krakowska	4	1,70%	0	0,00%	3	0,96%	10	3,94%	10	4,05%	5	1,52%
7	Akademia Ekonomiczna w Krakowie	4	1,70%	14	5,53%	19	6,09%	9	3,54%	10	4,05%	26	7,93%
8	Uniwersytet Rzeszowski	0	0,00%	0	0,00%	13	4,17%	6	2,36%	6	2,43%	8	2,44%
9	Szkoła Główna Handlowa	8	3,40%	9	3,56%	11	3,53%	8	3,15%	8	3,24%	3	0,91%
10	Katolicki Uniwersytet Lubelski	8	3,40%	10	3,95%	5	1,60%	2	0,79%	2	0,81%	0	0,00%
11	Katolicki Uniwersytet Lubelski w Stalowej Woli	0	0,00%	0	0,00%	11	3,53%	8	3,15%	11	4,45%	6	1,83%
12	Akademia Medyczna w Lublinie	12	5,11%	2	0,79%	6	1,92%	4	1,57%	4	1,62%	5	1,52%
13	AM Warszawa											5	1,52%
14	AR Lublin											8	2,44%
15	SGGW Warszawa											6	1,83%
16	Kolegium Językowe w Sandomierzu											5	1,52%
	Ogółem liczba abiturientów	235		253		312		254		247		328	



## UCZELNIE NAJCZĘŚCIEJ WYBIERANE

L.p	Nazwa uczelni	ilość
1	AGH	39
2	UJ	35
3	AE Kraków	26
4	UMCS	19
5	UW	9
6	Pol. Warszawska	9
7	A P Kraków	9
8	URz	8
9	AR Lublin	8
10	KUL Stalowa Wola	6
11	SGGW Warszawa	6
12	Pol. Krakowska	5
13	AM Lublin	5
14	AM Warszawa	5
15	Pol. Rzeszowska	5
16	Krakowska Wyższa Szkoła im. F Modrzewskiego	5
17	Kolegium Językowe w Sandomierzu	5
18	AWF Kraków	4
19	Pol. Wrocławska	4
20	PWSZ w Tamobrzegu	4
21	SGH	3
22	WSliZ w Rzeszowie	3
23	WSAiZ w Rzeszowie	3
24	WAT	3

25	WSEiZ im. Koźmińskiego	3
26	Naucz. Kol. Językowe w Zakopanym	3
27	WSPiA wRzeszowie	2
28	AR Kraków	2
29	UŚ	2
30	UG	2
31	WSHP Sandomierz	2
32	Uniw. Im. Kardynała S Wyszyńskiego	2
33	Pol. Śląska	1
34	WSE Stalowa Wola	1
35	UMK w Toruniu	1
36	Uniwersytet Wrocławski	1
37	Ak. Bydgoska	1
38	Pomorska AM	1
39	AE Wrocław	1
40	Pol. Lubelska	1
41	Pol. Opolska	1
42	WSZ Jarosław	1
43	Wyższa Szkoła Biznesu w Nowym Sączu	1
44	WSE im. Ks.J Tischnera	1
45	Krakowska Szkoła Gospodarcza	1
46	Akad. Morska w Szczecinie	1
47	KUL Lublin	0
48	AR Rzeszów	0
49	AR Wrocław	0

# UCZELNIE WEDŁUG PROFILÓW

1	UJ	35	UNIWERSYTETY
2	UMCS	19	
3	UW	9	
4	URz	8	
5	KUL Stalowa Wola	6	
6	UŚ	2	
7	UG	2	
8	Uniw. Im. Kardynała S Wyszyńskiego	2	
9	UMK w Toruniu	1	
10	Uniwersytet Wrocławski	1	
11	KUL Lublin	0	
12	AGH	39	TECHNICZNE
13	Pol. Warszawska	9	
14	Pol. Krakowska	5	
15	Pol. Rzeszowska	5	
16	Pol. Wrocławska	4	
17	WAT	3	
18	Pol. Śląska	1	
19	Pol. Lubelska	1	
20	Pol. Opolska	1	
21	Akad. Morska w Szczecinie	1	
22	AE Kraków	26	
23	SGH	3	
24	WS IiZ w Rzeszowie	3	
25	WS AiZ w Rzeszowie	3	
26	WEiZ im. Koźmińskiego	3	
27	WS PiA w Rzeszowie	2	
28	WSE Stalowa Wola	1	
29	AE Wrocław	1	
30	Wyższa Szkoła Biznesu w Nowym Sączu	1	
31	Krakowska Szkoła Gospodarcza	1	

32	AR Lublin	8	ROLNICZE	
33	SGGW Warszawa	6		
34	AR Kraków	2		
35	AR Rzeszów	0		
36	AR Wrocław	0		
37	AM Lublin	5	MEDYCZNE	
38	AM Warszawa	5		
39	Pomorska AM	1	PEDAGOGICZNE	
40	AP Kraków	9		
41	Kolegium Językowe w Sandomierzu	5		
42	AWF Kraków	4		
43	Naucz. Kol. Językowe w Zakopanym	3		
44	WSHP Sandomierz	2		
45	Ak. Bydgoska	1		
46	Krakowska Wyższa Szkoła im. F Modrzew	5		INNE
47	PWSZ w Tamobrzeżu	4		
48	WSZ Jarosław	1		
49	WSE im. Ks. J Tischnera	1		